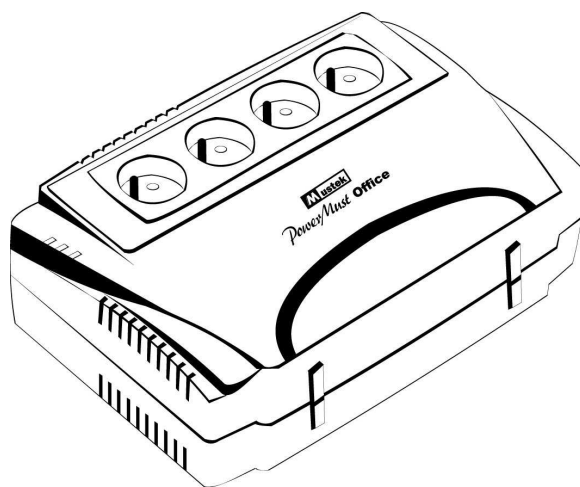


RO

MANUAL DE UTILIZARE

PowerMust Office



Sursă de tensiune neîntreruptibilă

INSTRUCȚIUNI IMPORTANTE

PASTRAȚI ACESTE INSTRUCȚIUNI

Acest manual conține instrucțiuni importante pentru modelele din seria PowerMust Office, informații care trebuie să fie respectate în timpul operațiunilor de instalare și întreținere a sursei neîntreruptibile și a acumulatorilor.

- Simbolul pentru fiecare împământare este afișat și definit.
- Simbolul pentru "ON/OFF" este afișat și definit.
- Simbolul pentru identificarea porturilor de comunicații, altele decât conexiunea telefonică, este afișat și definit.
- Tensiunea internă a acumulatorului este 12V curent continuu.
- Sursă neîntreruptibilă cu acumulatori înlocuibili ce trebuie păstrată într-un mediu controlat (temperatură controlată, zonă închisă care nu conține substanțe contaminatoare conductoare de electricitate).
- Temperatura ambientală maximă este de 40°C.
- Acest echipament trebuie să fie instalat de către personal autorizat.
- La instalarea acestui echipament, trebuie avut în vedere ca suma curenților de scurgere ai sursei neîntreruptibile către dispozitivul conectat să nu depășească 3,5mA.
- Atenție, pericol de șocuri electrice! Chiar și la deconectarea acestui aparat de la sursa principală de curent, o tensiune periculoasă poate fi întâlnită datorită acumulatorului. Prin urmare, sursa acumulatorului trebuie să fie deconectată de la bornele plus și minus ale conectorilor acumulatorului atunci când sunt necesare activități de întreținere sau depanare a sursei neîntreruptibile.
- Atunci când înlocuiți acumulatorii, faceți-o cu același număr și tip de acumulatori cu plumb etanși.
- Nu aruncați acumulatorii în foc, deoarece ar putea exploda. Nu deschideți și nu avariați acumulatorul sau acumulatorii. Electrolitul eliberat este periculos pentru piele și pentru ochi.
- Un acumulator poate prezenta riscul de șoc electric sau de curent de scurt-circuit ridicat. Următoarele măsuri de precauție trebuie respectate atunci când lucrați la acumulatori:
 - 1) Îndepărtați ceasurile, inelele sau alte obiecte metalice de pe mâini.
 - 2) Folosiți instrumente cu mânerul izolat.
- **ATENȚIE!!** NU conectați consumatori inductivi la prizele de backup ale sursei neîntreruptibile. Consumatori inductivi înseamnă imprimante laser, scanere, ventilatoare electrice, frigider, uscătoare de păr și alte echipamente dotate cu motoare interne. Curentul de pornire foarte mare pentru acești consumatori va afecta sursa neîntreruptibilă.

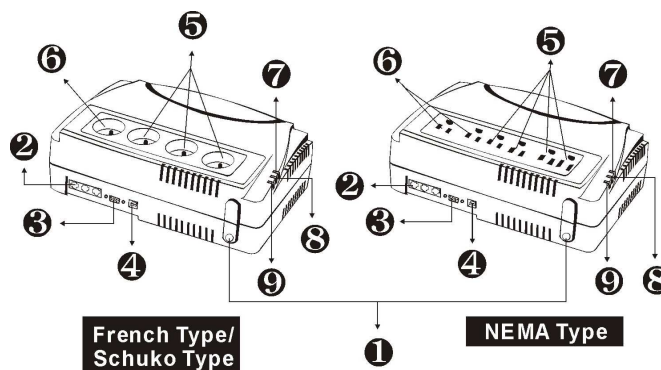
Pagubele aduse sursei neîntreruptibile datorită utilizării inadecvate conduc la pierderea garanției pentru produs.

Descrierea sistemului

1. Buton de alimentare
2. Protecție la varfururi de tensiune pentru modem/linie telefonică
3. Portul de comunicații RS-232
4. Port USB
5. Prize pentru tensiunea furnizată de acumulator

Diodă care indică starea sursei neîntreruptibile

6. Prize protejate numai împotriva supratensiunii
7. Diodă eroare – Diodă roșie
8. Mod Curent Alternativ – Diodă verde
9. Mod de backup – Diodă galbenă

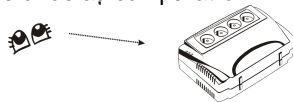


Instalare și funcționare

Instalarea sursei neîntreruptibile este la fel de ușoară precum etapele descrise. Rețineți că butonul de alimentare trebuie să fie pe poziția ON și întregul echipament trebuie să fie conectat la prizele pentru tensiunea furnizată de acumulator. Altminteri sursa neîntreruptibilă va fi oprită și echipamentul nu va fi protejat în cazul unei pene de curent.

1. Inspectarea

Scoateți sursa neîntreruptibilă din ambalajul ei și verificați dacă a fost cumva deteriorată în timpul transportului. Dacă se observă vreun defect, reambalați sursa și trimiteți-o înapoi la locul de unde ați cumpărat-o.



2. Așezare

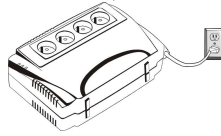
Instalați sursa neîntreruptibilă într-un mediu protejat, care oferă un flux de aer adecvat în jurul unității și care nu prezintă exces de praf, fum corosiv și elemente contaminatoare conducătoare de electricitate. Nu folosiți sursa într-un mediu în care temperatura ambientală și umiditatea sunt ridicate.



3. Încărcare

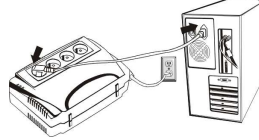
Această sursă este livrată din fabrică având acumulatorii interne încărcate complet. Cu toate acestea, este posibil ca în timpul transportului acestea să se fi

descărcat. De aceea, acumuloarele trebuie reîncărcate înainte de utilizare. Alimentați unitatea la o sursă de putere adecvată și permiteți-i să se încarce complet, lăsând-o să se alimenteze cel puțin 24 ore, fără a fi conectată la vreun dispozitiv electric de genul unui calculator, monitor etc.



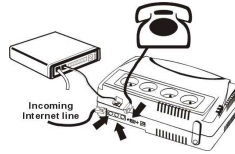
4. Conectarea la calculator

Conectați un dispozitiv la una dintre prizele pentru tensiunea furnizată de acumulator de deasupra sursei neîntreruptibile. Citiți Descrierea sistemului pentru locația exactă a prizelor pentru tensiunea furnizată de acumulator.



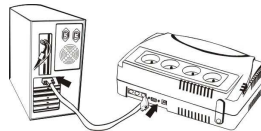
5. Conectarea la rețea (RJ 45)

Conectați linia de Internet în priza de intrare („In”) din spatele sursei neîntreruptibile PowerMust Office. Folosiți încă un cablu al liniei Internet și conectați un capăt al acestuia la priza de ieșire („Out”) din spatele sursei neîntreruptibile PowerMust Office. Conectați celălalt capăt în priza de intrare a modem-ului, cum se arată mai jos.



6. Conectarea prin cablu serial

Pentru a permite oprirea neasistată a sistemului dv. de operare, conectați cablul serial RS-232 așa cum se arată în diagrama de mai jos. Pentru cablul serial USB, conectați sursa neîntreruptibilă la calculator și aceasta va fi detectată automat.



7. Pornire/Oprire

Apăsăți pe butonul de alimentare pentru a porni sursa neîntreruptibilă. Apăsăți din nou pe butonul de alimentare pentru a opri sursa neîntreruptibilă.



8. Funcția de pornire pe curent continuu

Funcția de pornire pe curent continuu permite sursei neîntreruptibile să fie pornită atunci când sursa de curent alternativ nu este disponibilă, iar acumulatorul este

încărcat complet. Apăsați pur și simplu pe butonul de alimentare pentru a porni sursa neîntreruptibilă.

9. Îndepărtarea acumulatorului

Urmați pașii din diagramele de mai jos pentru a înlocui acumulatorii.

Pasul 1: Îndepărtați șuruburile de sub sursa neîntreruptibilă pentru a deschide capacul acumulatorilor.

Pasul 2: După ce ați îndepărtat capacul acumulatorilor, scoateți cu atenție acumulatorii din carcasă.

Pasul 3: Deconectați cele două fire care conectează acumulatorul la sursa neîntreruptibilă și înlocuiți acumulatorul cu unul de același tip. Evacuați corect acumulatorii vechi, ducându-i la o instalație corespunzătoare de reciclare.



Diagrama 1

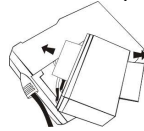


Diagrama 2

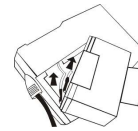
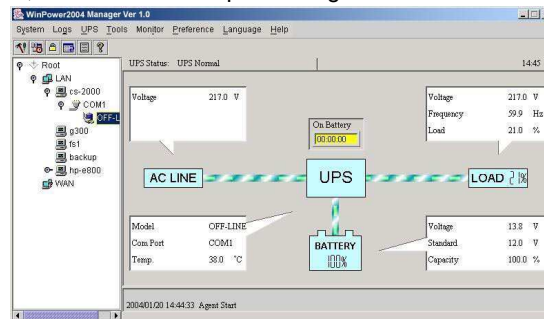


Diagrama 3

Instalarea programului WinPower

WinPower este un program nou de monitorizare a sursei neîntreruptibile, cu o interfață prietenoasă ce permite monitorizarea și controlul sursei neîntreruptibile. Acest program unic asigură închiderea automată în siguranță a calculatorului în cazul unei căderi de tensiune. Cu acest program, utilizatorii pot monitoriza și controla orice sursă neîntreruptibilă din aceeași rețea locală, indiferent cât de departe s-ar găsi de sursele neîntreruptibile.



PENTRU SISTEME DE OPERARE WINDOWS:

1. Introduceți CD-ul de instalare în unitatea CD-ROM și apoi urmați instrucțiunile de pe ecran. Dacă după un minut de la introducerea CD-ului nu apare nici un ecran, executați programul setup.exe pentru lansarea programului de instalare.
2. Introduceți numărul de serie: 511C1-01220-0100-478DF2A pentru instalarea programului.

La repornirea sistemului, programul WinPower va apărea ca o pictogramă verde în system tray, lângă ceasul sistemului.

Notă: Funcția de detectare a nivelului de încărcare nu este disponibilă la sursa neîntreruptibilă PowerMust Office Nivelul de încărcare va fi stabilit la 30% în permanență, ca valoare implicită.

Caracteristici tehnice

MODEL		PowerMust Office 350	PowerMust Office 650
CAPACITATE	VA	350VA	650 VA
	W	210W	390W
INTRARE	Tensiune	120 V sau 220/230/240V	
	Faza	Mono	
IEȘIRE (Mod Acumulator)	Variație tensiune	120 V or 220/230/240V ± 10%	
	Frecvență	50Hz sau 60 Hz ± 1Hz	
	Forma undei de ieșire	Undă sinusoidală modificată	
TIMP DE TRANSFER	Normal	2-6ms	
ACUMULATOR	Tip și număr de acumulatori	12V4.5Ah x 1 buc	12V7Ah x 1 buc
	Timp de reîncărcare	24 ore până la 90% după descărcare completă	
	Timp de backup (încărcare un calculator cu monitor de 17")	6 minute	16 minute
AFIȘAJ	Diodă	Pornit, Mod Backup	
ALARMĂ SONORĂ	Mod backup	La fiecare 10 secunde	
	Acumulator descărcat	La fiecare secundă	
	Înlocuire acumulator	La fiecare 2 secunde	
	Eroare:	Sunet continuu	
PROTECȚIE	Protecție completă	Protecție împotriva descărcării complete, suprasarcinii și scurtcircuitelor 3 x protecție model/telefon RJ 45	
FIZICE	Dimensiuni (mm), LxIxI	297X192X90	
	Greutate netă (kg)	4.3	6.2
PRIZE	Tip NEMA	6 prize (2 pentru deriva, 4 pentru backup)	
	Tip Schuko	4 prize (1 pentru derivație, 3 pentru backup)	
	Tip francez	4 prize (1 pentru derivație, 3 pentru backup)	
MEDIU	Temperatura de funcționare	0-40 °C	
	Umiditate	20% -90%	
INTERFAȚĂ	Port RS-232	Windows 98/NT/2000/XP/2003, Linux, Sun Solaris, IBM Aix, Compaq True64, SGI IRIX, FreeBSD, HP-UX și MAC	
	Port USB	Suportă Windows 98/2000/ME/XP	

Depanare

Dacă sursa neîntreruptibilă nu funcționează corect, citiți mai întâi următoarele puncte.

Simptom	Cauză posibilă	Remediu
Dioda galbenă este aprinsă, iar alarma sonoră se aude intermitent.	Sursa neîntreruptibilă nu este conectată corect la priza principală.	Conectați sursa neîntreruptibilă potrivit ghidului de instalare.
Dioda roșie este aprinsă, iar alarma sonoră se aude intermitent.	Acumulator descărcat	Înlocuiți acumulatorul cu unul de același tip
Dioda roșie este aprinsă, iar alarma sonoră se aude permanent.	Scurtcircuit la sursa neîntreruptibilă	Verificați dacă este bine făcută conectarea dispozitivelor la sursă

Dacă apare orice situație anormală care nu este prezentată mai sus, sunați imediat la departamentul tehnic.